

Wie KI die Zukunft der Kommune revolutioniert

AI

*... und welche Chancen sie für
Bürger und Verwaltung eröffnet.*

**MARKUS
BEGEROW**





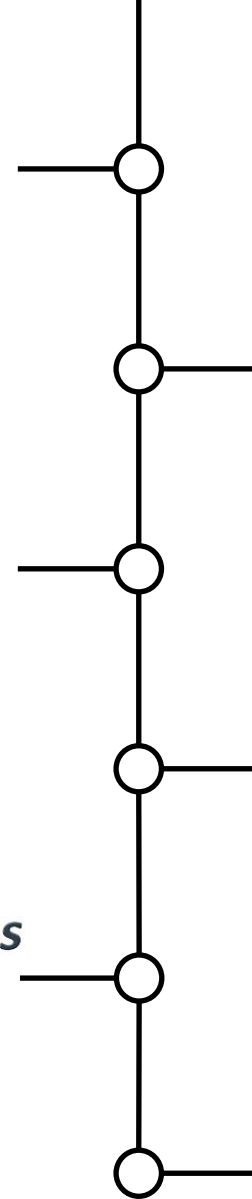
**DATENBANKEN
VERSTEHEN**
für Anfänger und Profis



Dainalytix
*Data | Analytics | AI
Research Group*



Data & AI Campus
Your next level in Data & Analytics



HHN
HOCHSCHULE HEILBRONN

TH
WILDAU
Technische
Hochschule
Wildau
*Technical University
of Applied Sciences*



Industrie- und Handelskammer
Heilbronn-Franken

Markus Begerow Pressemitteilung

„Krypto und Steuern“ - praxisnaher Leitfaden hilft bei der steuerlichen Einordnung von Kryptowährungen

05.08.2025 - 12:27 Uhr • Wissenschaft, Forschung, Bildung



Krypto und Steuern: Der Leitfaden auf www.krypto-besteuern.de (© krypto-besteuern.de)

(openPR) Berlin, 05. August 2025 - Kryptowährungen wie Bitcoin, Ethereum oder Solana sind für viele Menschen längst Teil des Alltags. Gleichzeitig stehen Anlegerinnen und Anleger, Unternehmen und Steuerberatende vor neuen Herausforderungen: Wie sind Krypto-Gewinne korrekt zu versteuern? Welche Regeln gelten für Staking, Lending oder Mining? Und wie dokumentiert man Transaktionen rechtssicher?



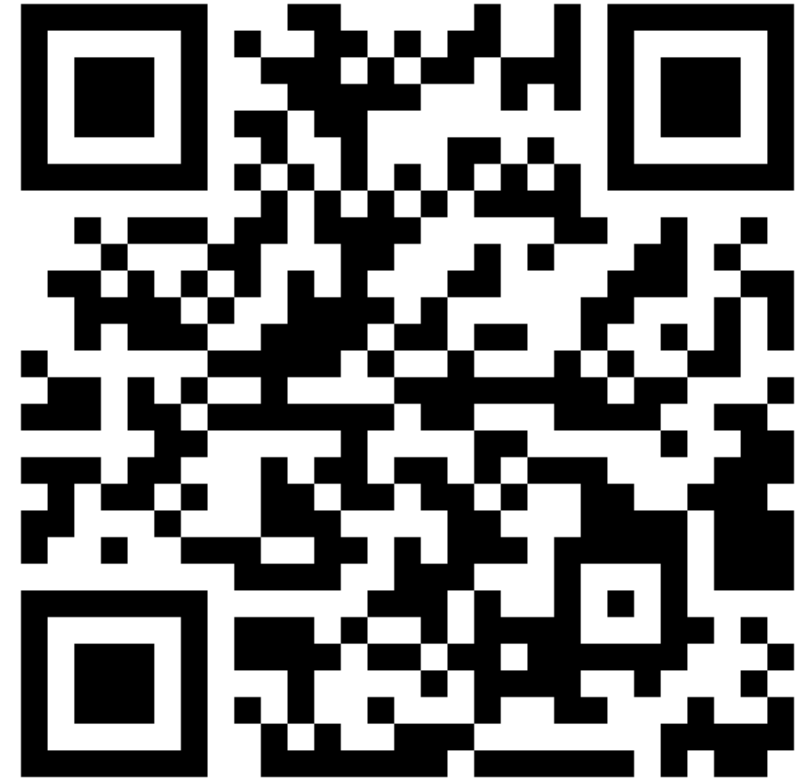
ARAG
Digitale Manipulation: Dark Patterns im Internet →

11.08.2025



ITMS
Bike-Boom: Immer mehr junge Entdecker aus Deutschland erkunden Polen mit dem Rad →

11.08.2025



SCAN MICH 😊

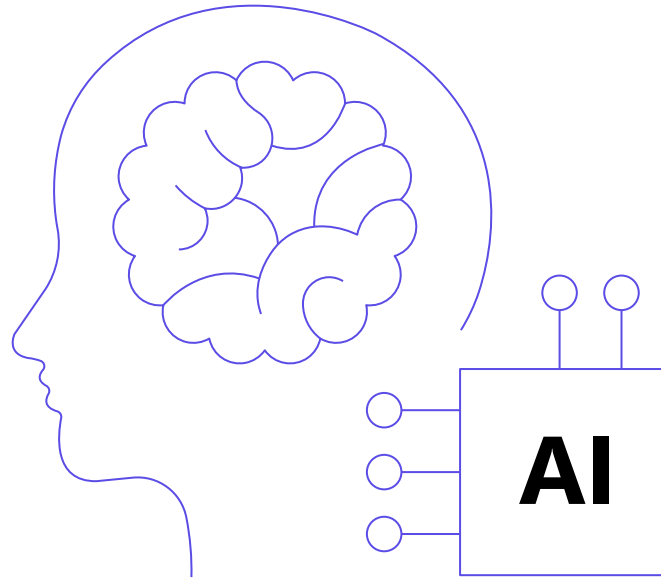
Was ist Intelligenz? Was ist Künstliche Intelligenz?

Intelligenz

Intelligenz ist die Fähigkeit, innovativ zu sein, **Regeln zu brechen**, sich für das noch Unbekannte zu interessieren.

Intelligent zu sein, bedeutet **Neugierde zu besitzen**.

Intelligenz ist dynamisch, global wirksam, abstraktions- und entwicklungsfähig.

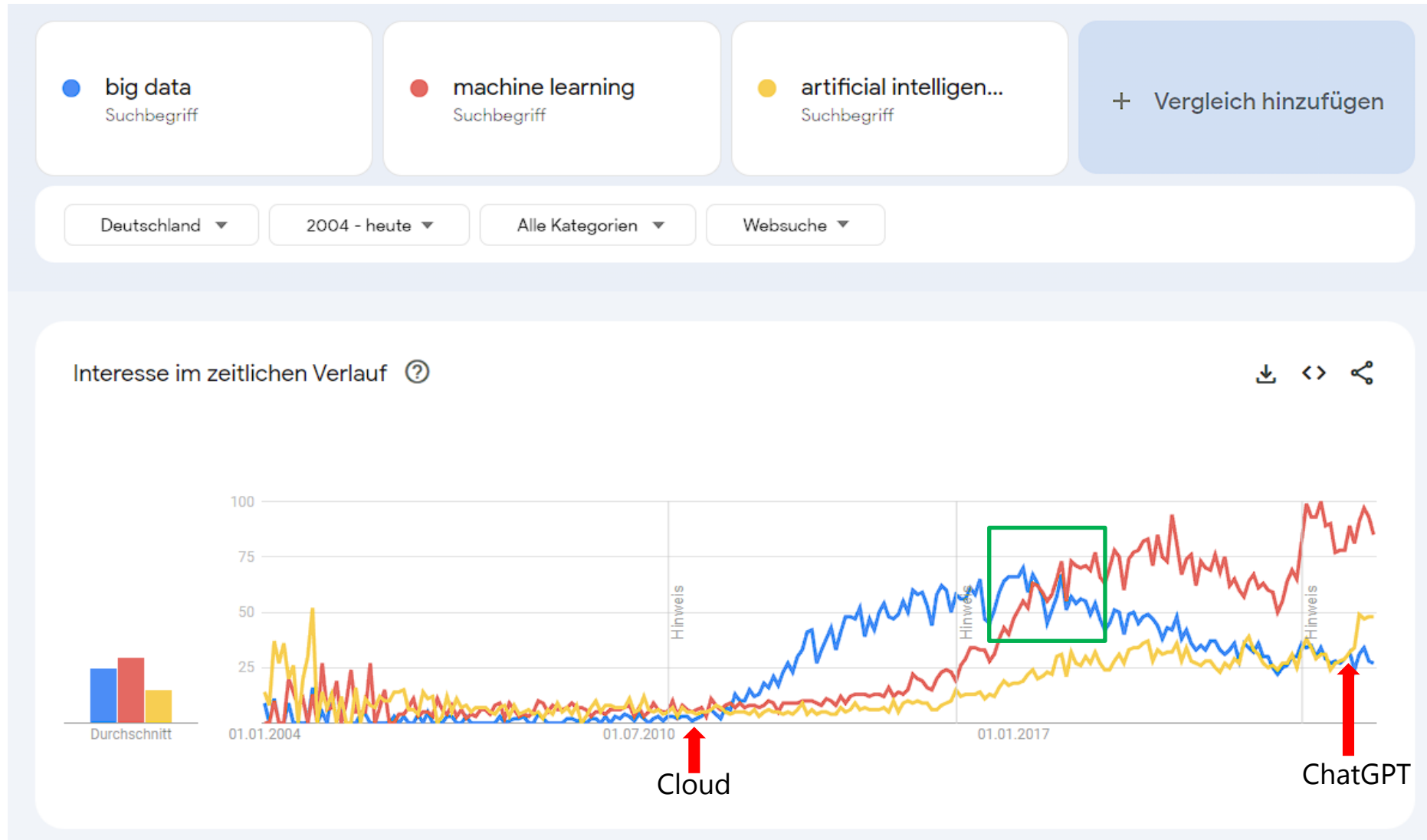


KI

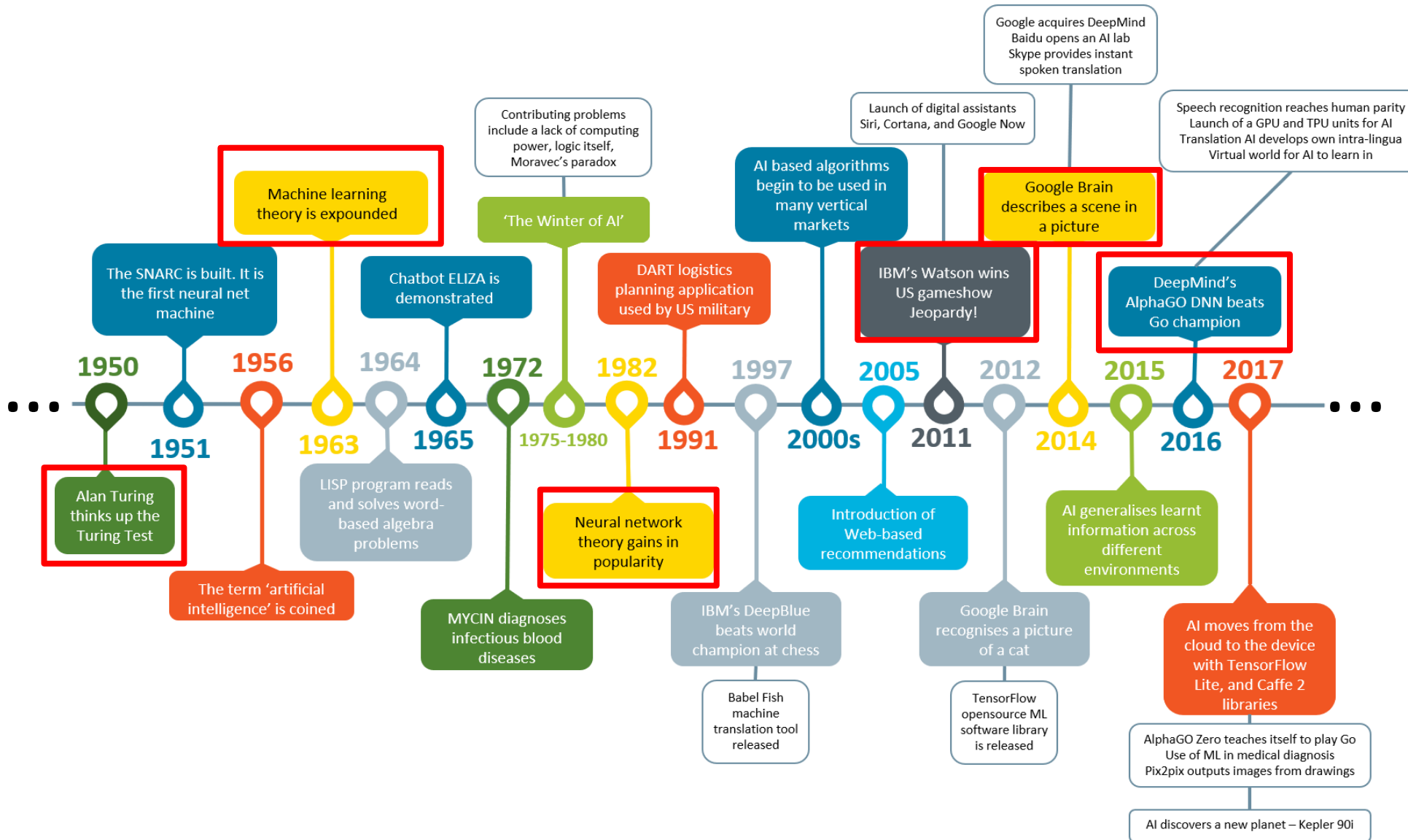
Künstliche Intelligenz vs. Erweiterte Intelligenz: Jedes Stück Software ist ein Stück erweiterte menschliche Intelligenz. Es sind **nicht** Roboter, die ein **Computerprogramm bestimmen** – es sind **wir Menschen!**

Unsere Intelligenz steckt dahinter, nicht eine künstliche Intelligenz. **Wir bestimmen, wie KI-Programme arbeiten sollen.**

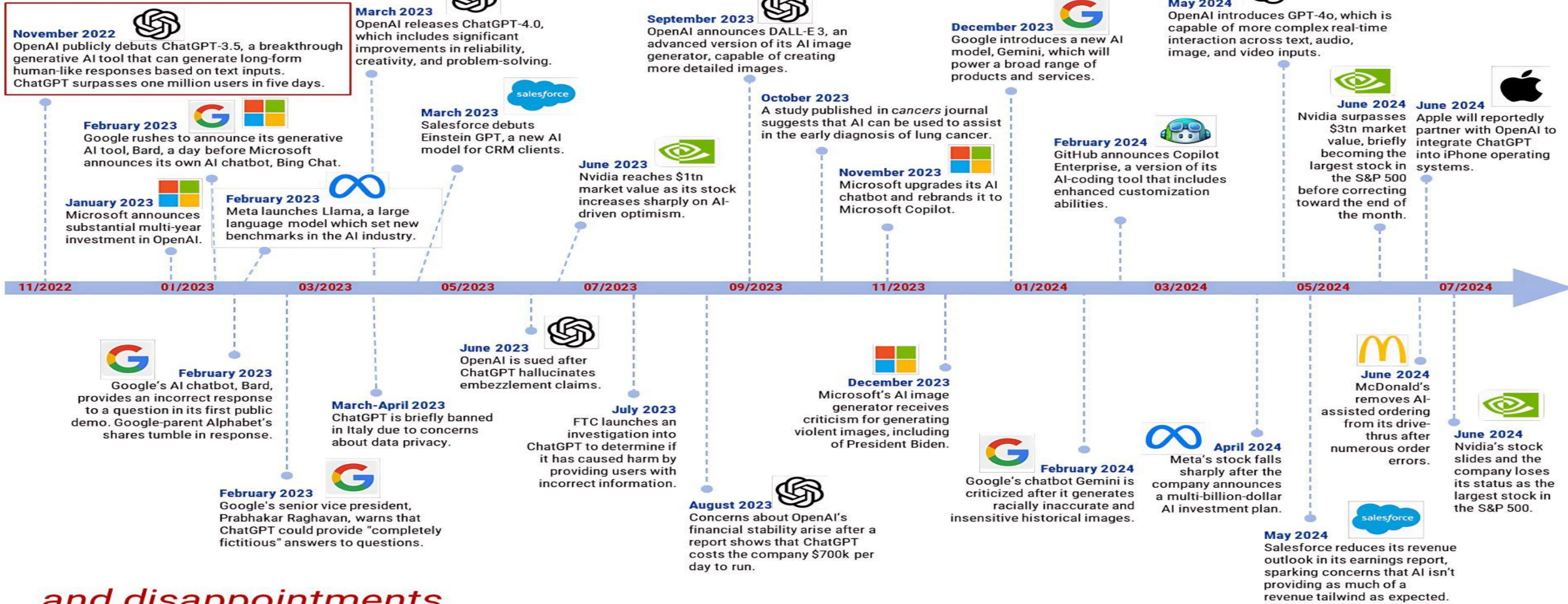
Google Trends vom 29.09.2025



Die Entwicklung von KI bis heute



AI triumphs...



...and disappointments

Note: This does not constitute an exhaustive list of all AI-related developments.
 Source: BBC, [cancers](#), OpenAI, tech.co, Google, various news sources, compiled by Goldman Sachs GIR.

The World Ahead | Technology in 2025

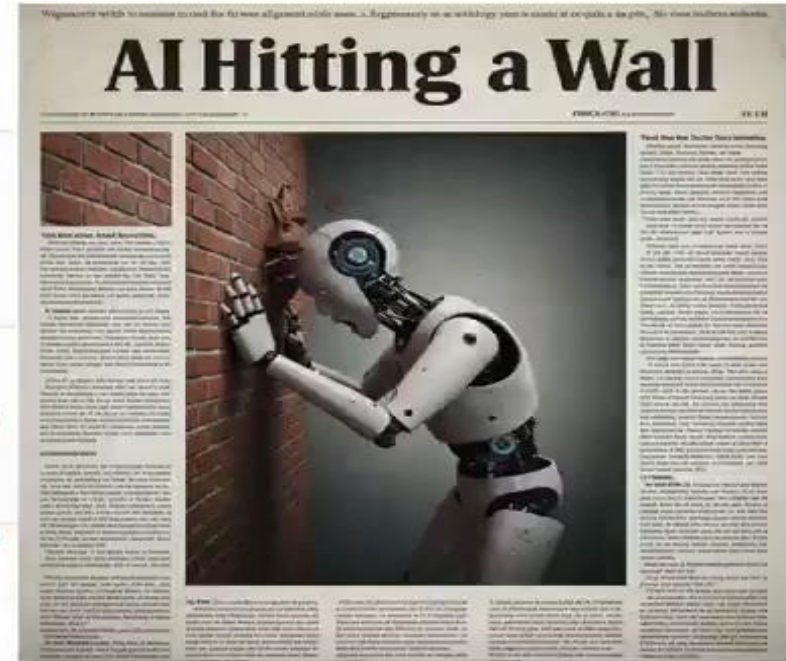
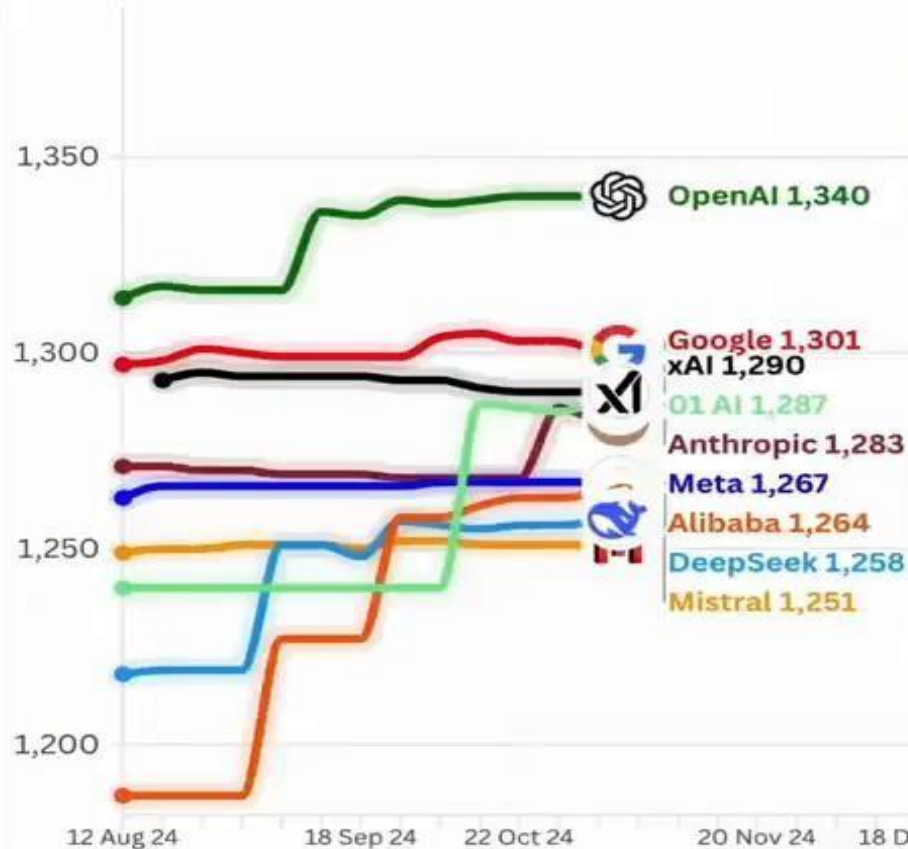
Will the bubble burst for AI in 2025, or will it start to deliver?

It is the biggest gamble in business history—but adoption of AI is proving patchy

Elo Scores by Company - Top 9

Top Ranked Model by Company in the Chatbot Arena - Last 6 Months

Replay



Source: LMArena.ai; Created by Peter Gostev (<https://www.linkedin.com/in/peter-gostev/>)

Philip Pilkington ✓
@philippilk

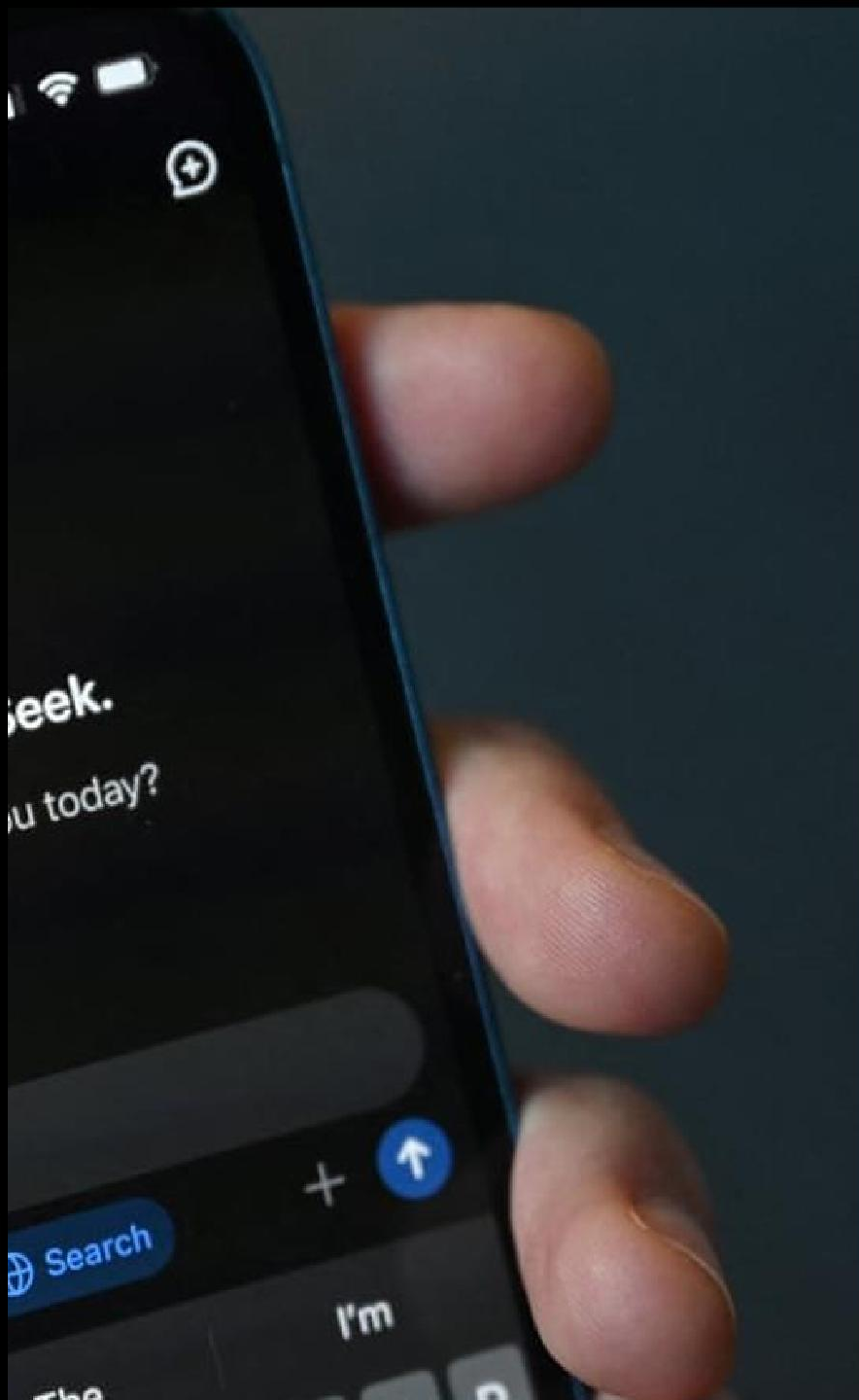
Will be interesting to see if this guy and his buddies end up blowing up the NASDAQ bubble. NVIDIA is something like 14% of the NASDAQ market cap right now. 📈

[Post übersetzen](#)



Liang Wenfeng, DeepSeek AI CEO.

1:54 nachm. · 25. Jan. 2025 · 20.172 Mal angezeigt



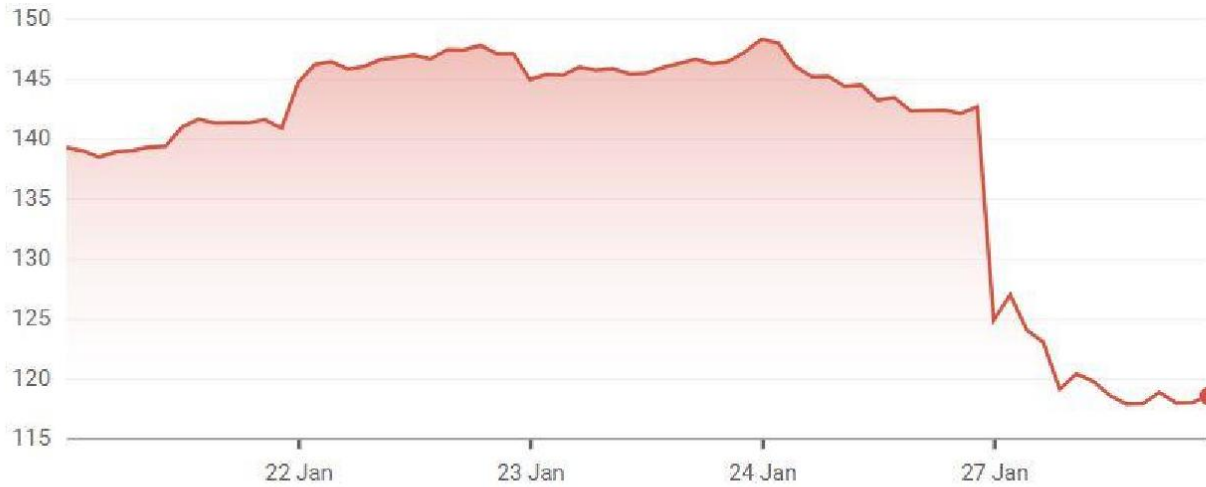
NVIDIA Corp

\$118.58 ↓ 14.83% -20.64 5 D

After hours: \$121.27 (↑ 2.27%) +2.69

Closed: 27 Jan, 19:30:04 UTC-5 · USD · NASDAQ · Disclaimer

1D 5D 1M 6M YTD 1Y 5Y MAX



Compare to

Apple Inc \$229.10 AAPL ↑ 2.32%	Tesla Inc \$397.15 TSLA ↓ 8.24%	Taiwan Semiconductor ... \$192.52 TSM ↓ 9.99%	Microsoft Corp \$434.56 MSFT ↑ 0.99%
--	--	--	---



FORTUNE

SUBSCRIBE NOW

SIGN IN

How DeepSeek erased Silicon Valley's AI lead and wiped \$1 trillion from U.S. markets

BY **NICHOLAS GORDON**
March 30, 2025 at 8:00 PM EDT





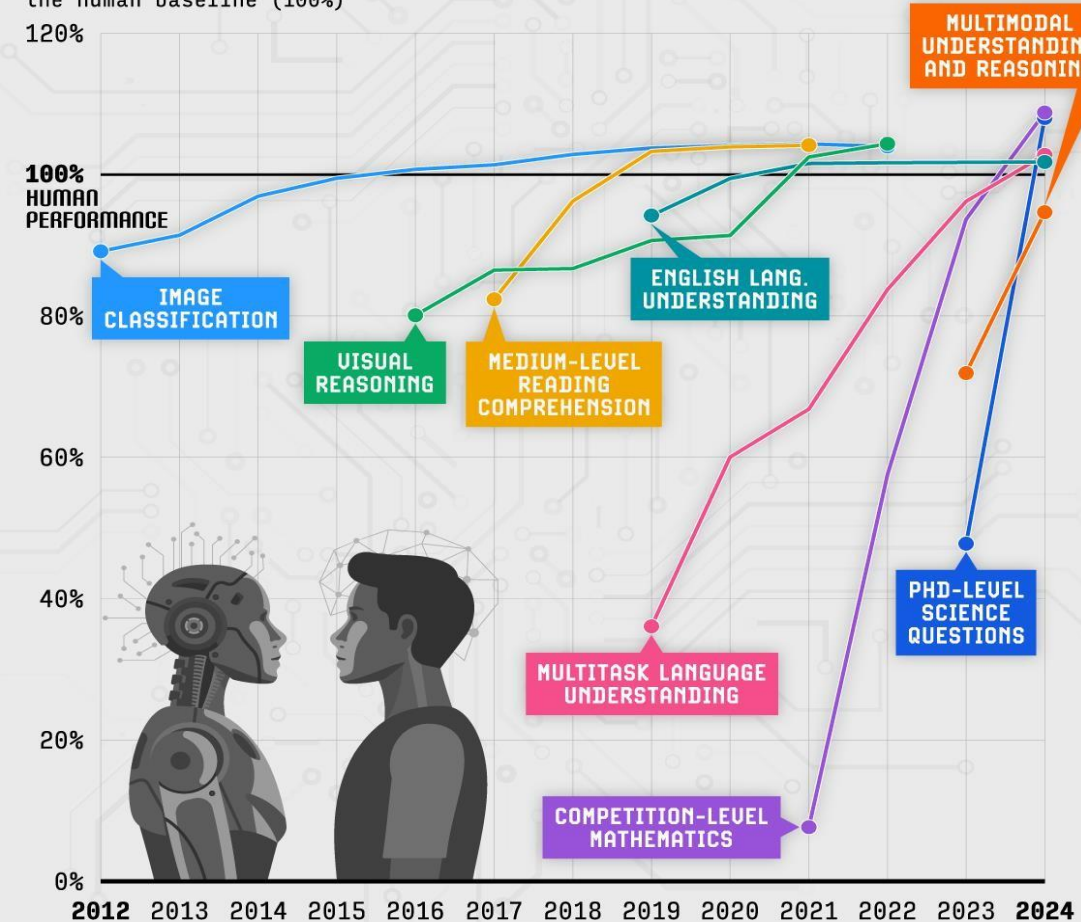
KI wird den Menschen in allen Bereichen, die man trainieren und testen kann, übertreffen - oder hat dies bereits getan.

AI VS. HUMAN PERFORMANCE IN TECHNICAL TASKS

AI models have rapidly improved and now exceed human performance in almost every technical task.

Humans still lead in **multimodal understanding and reasoning**, which involves questions across disciplines that include charts, maps, tables and images.

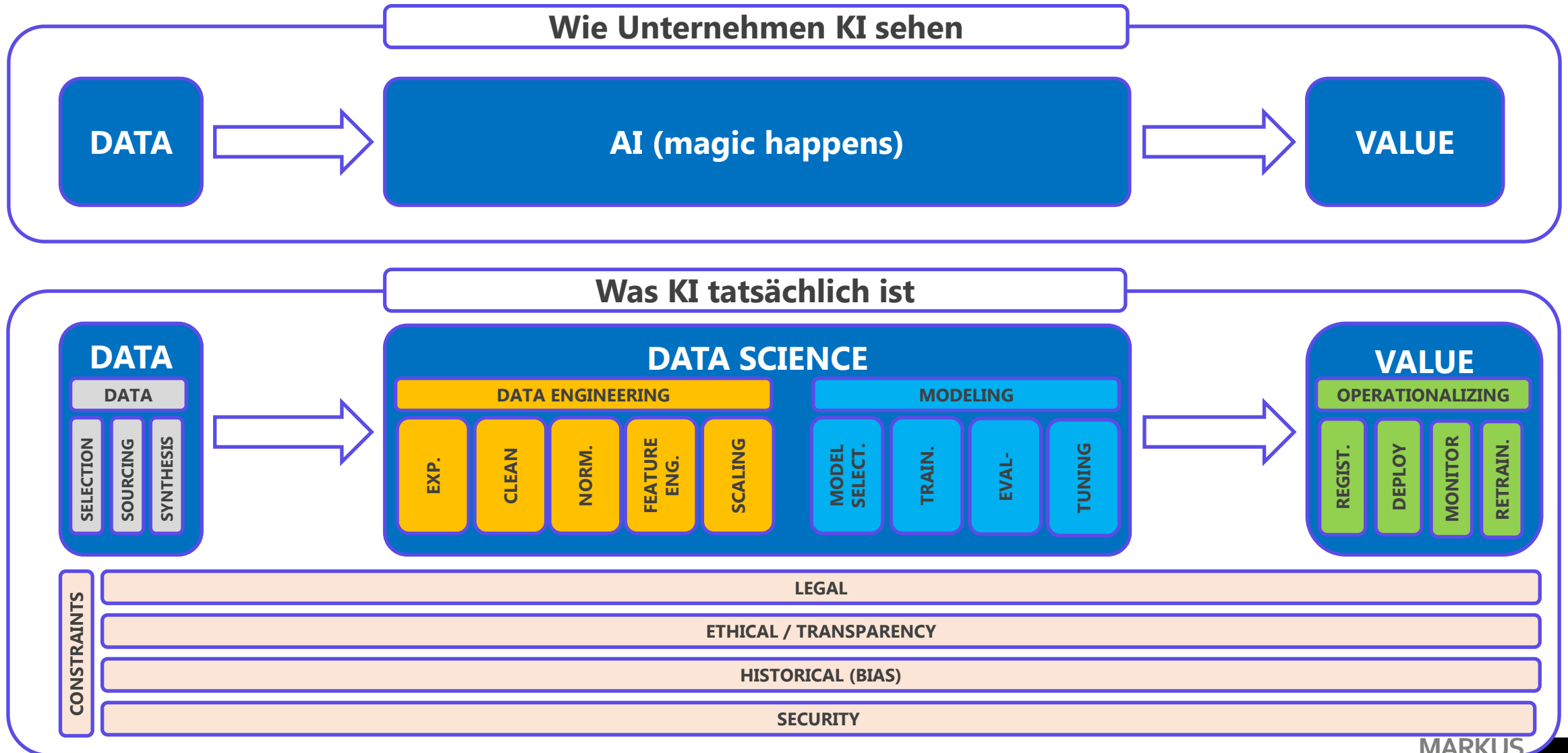
Performance relative to the human baseline (100%)



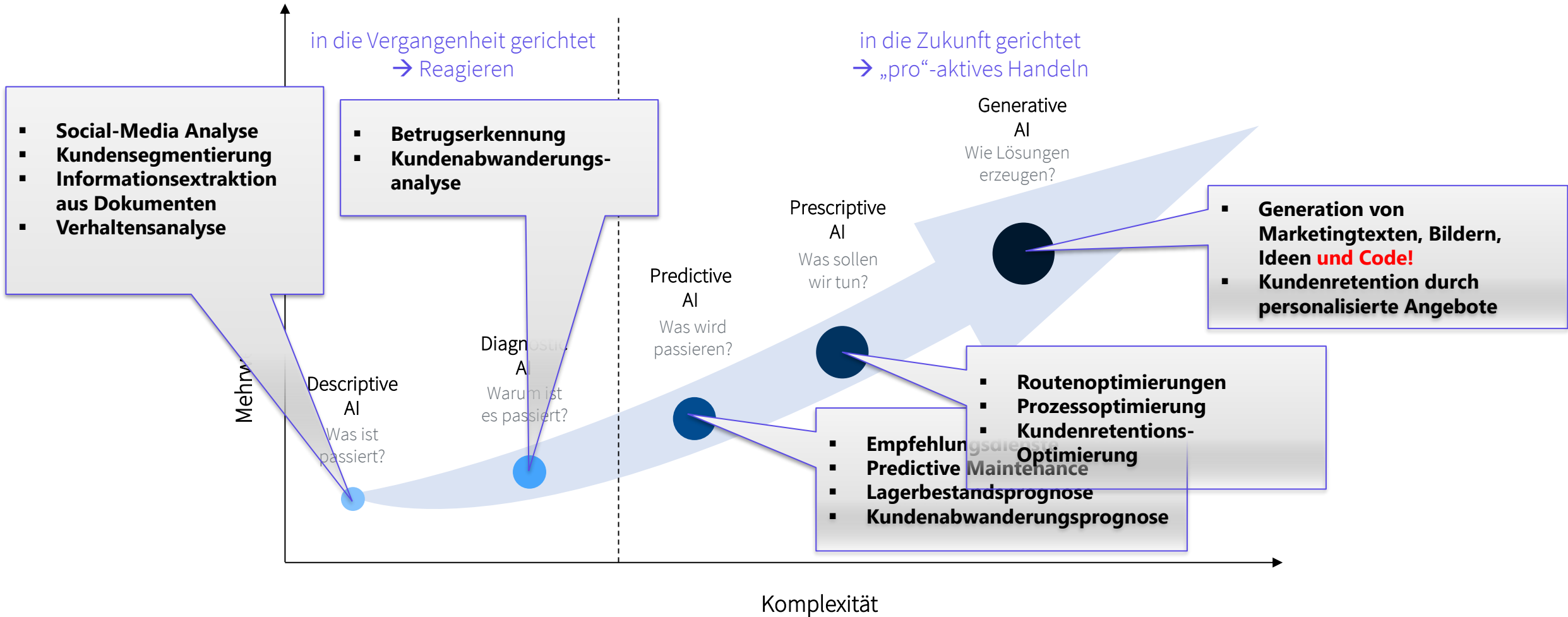
VISUAL CAPITALIST

Source: Stanford University, 2025 AI Index Report

Wahrnehmung von Künstlicher Intelligenz



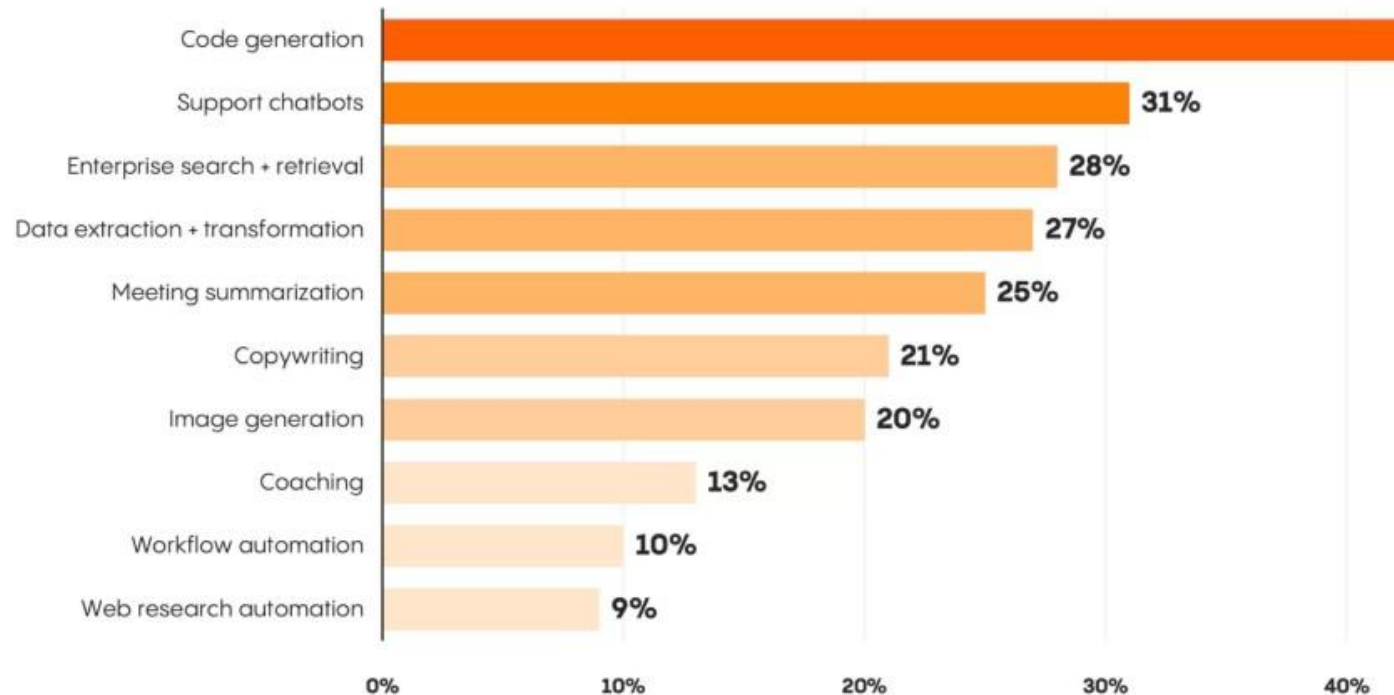
Anwendungsfälle für KI und Data Science in Unternehmen



KI-Nutzung in Unternehmen

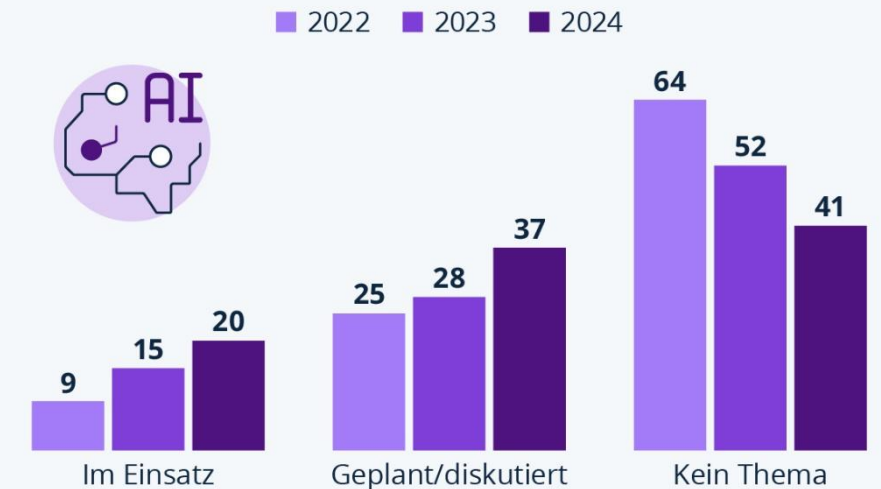
Wie zu erwarten, stehen Code-Generierung, Kundenservice und Analyseaufgaben klar im Vordergrund.

Dominant Generative AI Use Cases



Jedes 5. Unternehmen in Deutschland setzt KI ein

Anteil der Unternehmen, bei denen künstliche Intelligenz im Einsatz/geplant/kein Thema ist (in %) **endlich**



Basis: jew. rund 600 Unternehmen ab 20 Mitarbeiter:innen in Deutschland
Quelle: Bitkom Research



statista

Herausforderungen von öffentlichen Kommunen



Fachkräftemangel: Bis 2030 fehlen über 1 Mio. Beschäftigte - Kernaufgaben sind gefährdet



Demografischer Wandel & Nachwuchsprobleme: Notwendigkeit von Umschulungen und Weiterbildungen



Digitalisierung & KI: Kommunen haben noch erheblichen Nachholbedarf bei der Digitalisierung

Fachkräftemangel: Bis 2030 fehlen über 1 Mio. Beschäftigte

FACHKRÄFTEMANGEL IN BEHÖRDEN


Von der Einsamkeit des Dienststellenleiters

FRUST IM AMT

Ohne Digitalisierung bricht der öffentliche Dienst bald zusammen, weil Fachkräfte fehlen. Ohne die gibt es aber keine Digitalisierung. Wie Mitarbeiter das Dilemma erleben.

19. Mai 2025 um 08:40 Uhr / Eine Analyse von Gerd Mischler

121 News folgen Teilen



Und wer macht jetzt die Digitalisierung?

<https://www.golem.de/news/fachkraeftemangel-in-behoerden-von-der-einsamkeit-des-dienststellenleiters-2505-196136.html>



Quelle: Shutterstock / jamesteohart

zurück

IT

Fachkräftemangel bremst Smart Cities aus

Mehr als 53 Millionen Euro an Fördermitteln für Smart-Cities-Modellprojekte sind 2024 abgerufen worden. Ein Viertel der da durch geschaffenen Stellen aber konnte nicht besetzt werden.

<https://www.energie-und-management.de/nachrichten/technik/detail/fachkraeftemangel-bremst-smart-cities-aus-247035>

Demografischer Wandel & Nachwuchsprobleme



ALLGEMEIN 31. JANUAR 2025

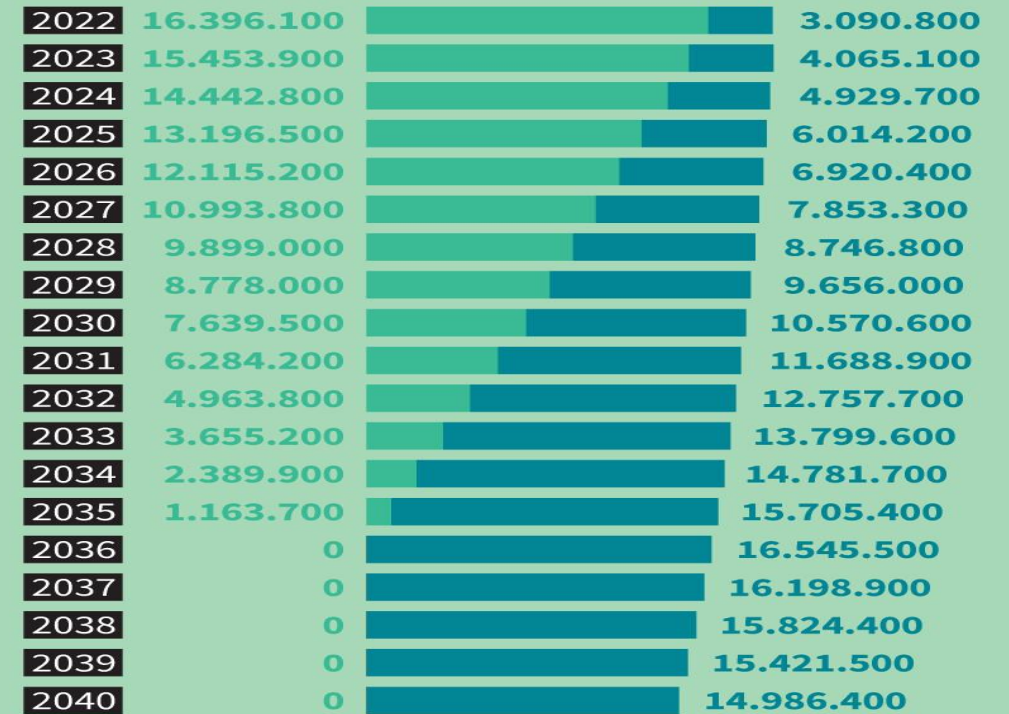
Personalmangel gefährdet kommunale Daseinsvorsorge

<https://www.klimaschutz-kommune.de/personalmangel-kommunale-daseinsvorsorge/>

Boomer werden Rentner

Zahl der Babyboomer in Deutschland ...

■ ... unter dem gesetzlichen Renteneintrittsalter
■ ... über dem gesetzlichen Renteneintrittsalter



Babyboomer: in Deutschland lebende Personen der Geburtsjahrgänge 1954 bis 1969;
ab 2023: Prognose

Quellen: Statistisches Bundesamt, Institut der deutschen Wirtschaft
© 2024 IW Medien / iwd

iwd

<https://www.iwd.de/artikel/die-alten-gehen-die-jungen-fehlen-638255/>

Digitalisierung & KI

Die langsam voranschreitende Digitalisierung des öffentlichen Dienstes bringt uns auf die Palme!



Die langsam voranschreitende
Digitalisierung des öffentlichen Dienstes
bringt uns auf die Palme!



Foto: dbbjth [designed with canva]

Der öffentliche Dienst steht aktuell vor zahlreichen Herausforderungen und unter Druck: Mit Verabschiedung des Onlinezugangsgesetzes erwarten Bürger*innen und Unternehmen, dass behördliche Prozesse digital abgewickelt werden. Doch Studienergebnisse zeigen, dass über die Hälfte aller Befragten den Digitalisierungsgrad ihrer Stadt oder Gemeinde als eher oder als sehr rückständig einschätzen (56 % Stand 2023, dbb Monitor 2024). Gegenwärtig sind im Schnitt lediglich 175 Leistungen via Onlineservice digital zugänglich – dies sind 400 weniger als geplant (Behörden Spiegel, Juli 2024).

<https://www.thueringer-beamtenbund.de/aktuelles/news/die-langsam-voranschreitende-digitalisierung-des-oeffentlichen-dienstes-bringt-uns-auf-die-palme/>



Künstliche Intelligenz in Kommunen? Klingt gut – aber kompliziert

17.04.2025

Immer mehr Städte wollen Künstliche Intelligenz, kurz KI, einsetzen – doch der Weg zur erfolgreichen Integration ist komplex und vielschichtig. Ethische Bedenken, wie diskriminierende KI, besondere technische Anforderungen bei der Implementierung und organisatorische Widerstände stellen Kommunen vor neue Aufgaben. Dieser Beitrag bietet einen praxisnahen Einblick für Verwaltungen, die KI verantwortungsvoll einsetzen wollen,

<https://www.smart-city-dialog.de/wissen/blog/kuenstliche-intelligenz-kommunen-klingt-gut-aber-kompliziert>

Generative KI war gestern - Autonome KI gibt den Ton an

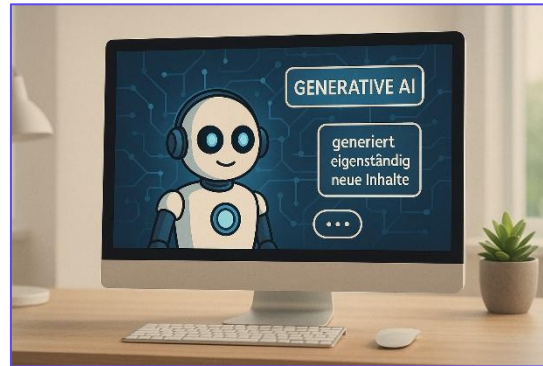
Status: -----



Reaktive KI (vorgestern)

Beschreibung: Regelbasierte Programme, die nur dann aktiv werden, wenn eine klar definierte Bedingung erfüllt ist.

Beispiel: Regelbasierte Chatbots; Wenn-Dann-Bedingungen



Generative KI (gestern)

Beschreibung: Künstliche Intelligenz, die mithilfe von Trainingsdaten selbstständig neue Inhalte erstellt.

Beispiel: ChatGPT und Bildgenerierung z.B. DALL-E



Autonome KI (heute)

Beschreibung: Intelligente Systeme, die autonom handeln und dabei ihre Umwelt gezielt beeinflussen.

Beispiel: Autonome Drohnen (z.B. im Katastrophenschutz)



Verkörperte KI (morgen)

Beschreibung: Verkörperte KI, die durch Sensoren und Aktoren physisch agiert und menschliche Wahrnehmungseigenschaften nachbildet.

Beispiel: Humanoide Serviceroboter mit adaptiver Interaktion

Wenn die KI-Agenten 24/7 arbeiten...

THE WALL STREET JOURNAL.

English Edition | Print Edition | Video | Audio | Latest Headlines | More

Philipp Kloeckner

EXPLORE BARRON'S

Source:
[Wall Street Journal](https://www.wsj.com)

Latest World Business U.S. Politics Economy Tech Markets & Finance Opinion Arts Lifestyle Real Estate Personal Finance Health Style Sports

STEVEN ROSENBUCH

AI Is Enabling an Always-On Economy. Companies Need to Pick Up the Pace.

Intelligent agents make it easier for supply chains, logistics, cybersecurity, market research and more to operate 24 hours a day

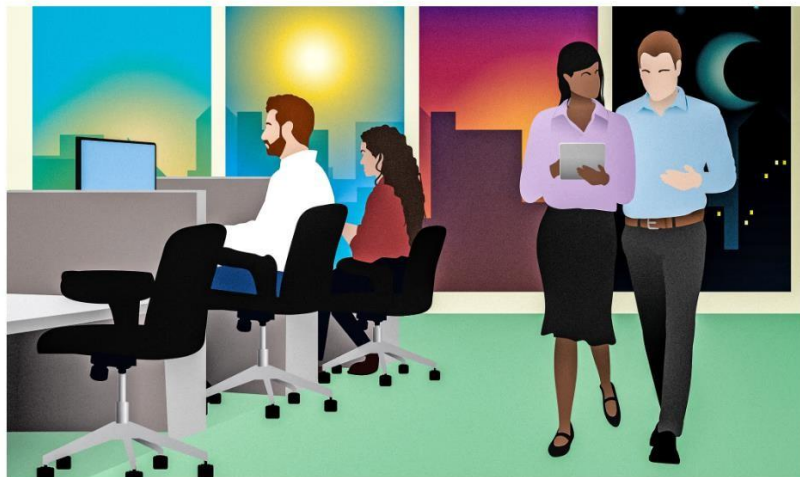


By Steven Rosenbush [Follow](#)

April 19, 2025 8:00 am ET

[Share](#) [Bookmark](#) [AA](#) [Gift unlocked article](#)

[Listen](#) (4 min)



Companies need to start adapting for a world in which more markets operate 24 hours a day, much as trading does now. ILLUSTRATION: THOMAS R. LECHLEITER/WSJ

Precedence RESEARCH

Agentic AI Market Share, By Region, 2024 (%)



Source: <https://www.precedenceresearch.com/agentic-ai-market>

<https://www.precedenceresearch.com/agentic-ai-market>

Erste Nachweise zur Veränderung im Gehirn aufgetaucht

Your Brain on ChatGPT: Accumulation of Cognitive Debt when Using an AI Assistant for Essay Writing Task[△]

Nataliya Kosmyna ¹ MIT Media Lab Cambridge, MA	Eugene Hauptmann MIT Cambridge, MA	Ye Tong Yuan Wellesley College Wellesley, MA	Jessica Situ MIT Cambridge, MA
Xian-Hao Liao Mass. College of Art and Design (MassArt) Boston, MA	Ashly Vivian Beresnitzky MIT Cambridge, MA	Iris Braunstein MIT Cambridge, MA	Pattie Maes MIT Media Lab Cambridge, MA

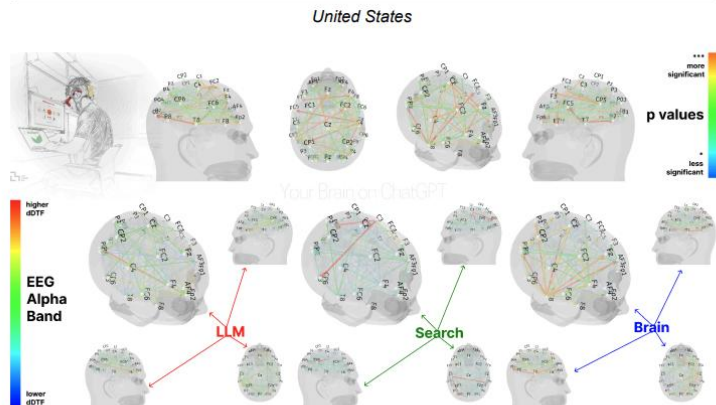


Figure 1. The dynamic Direct Transfer Function (dDTF) EEG analysis of Alpha Band for groups: LLM, Search Engine, Brain-only, including p-values to show significance from moderately significant (*) to highly significant (***).

¹ Nataliya Kosmyna is the corresponding author, please contact her at nkosmyna@mit.edu

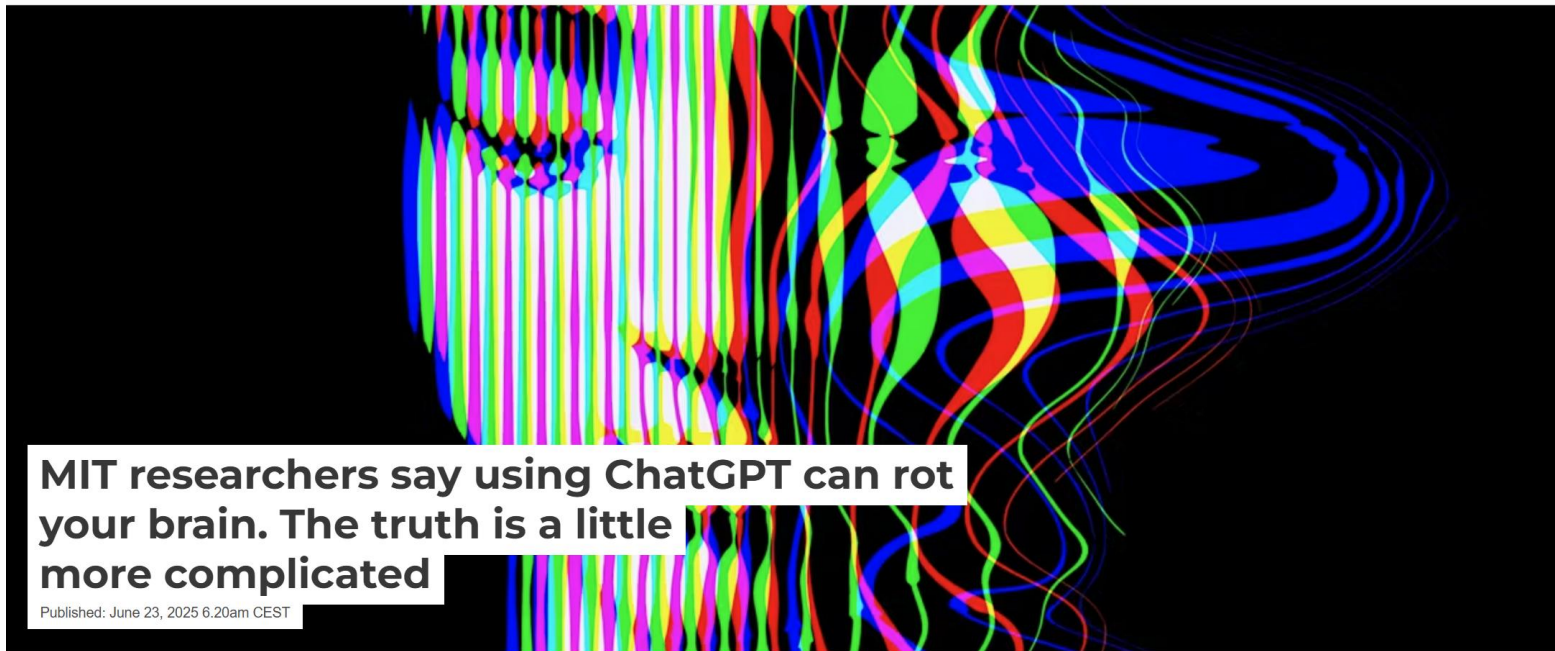
[△] Distributed under [CC BY-NC-SA](https://creativecommons.org/licenses/by-nc-sa/4.0/)

<https://arxiv.org/pdf/2506.08872v1>

THE CONVERSATION

Academic rigour, journalistic flair

Search analysis, research, academics...

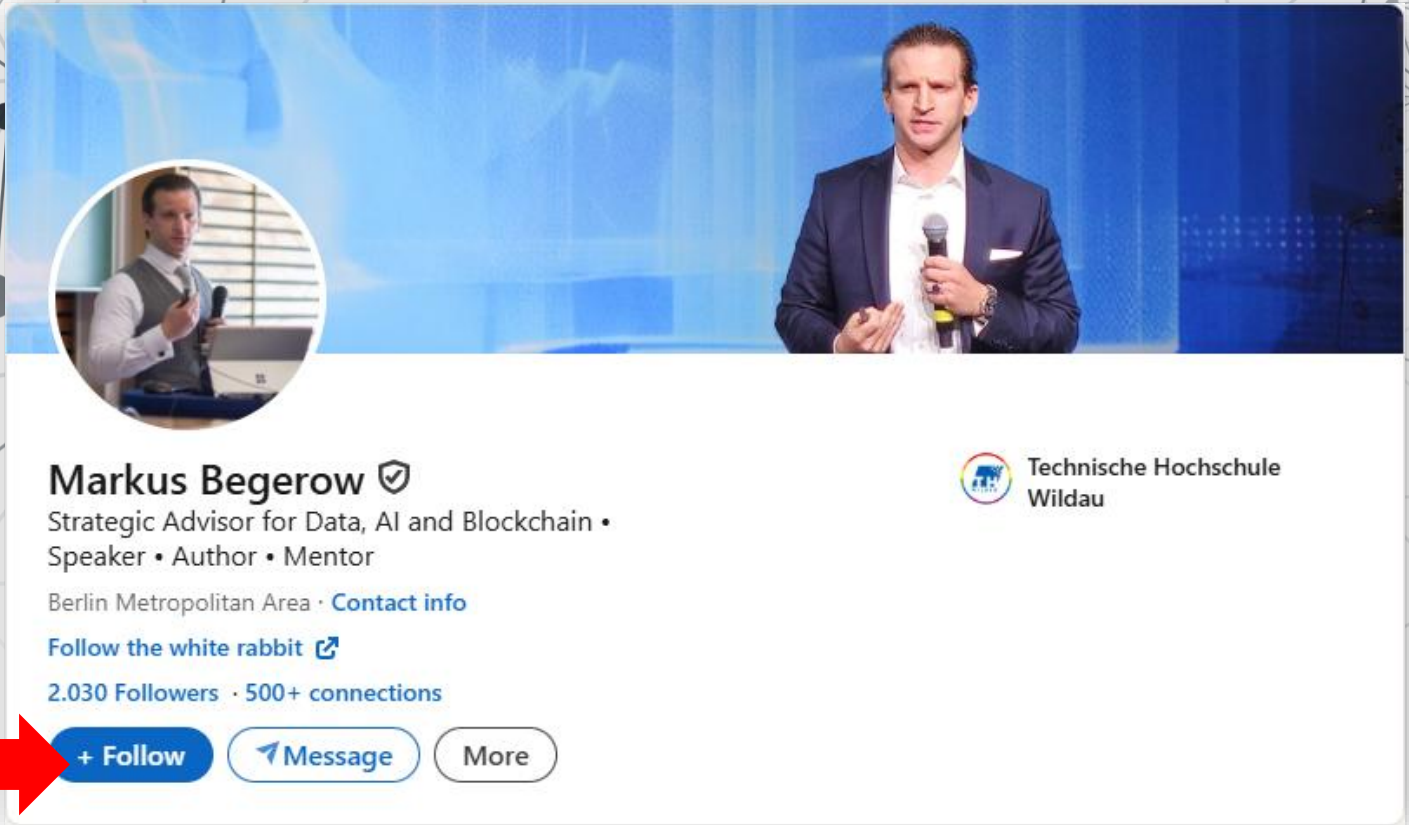



Roselavy / Shutterstock

<https://theconversation.com/mit-researchers-say-using-chatgpt-can-rot-your-brain-the-truth-is-a-little-more-complicated-259450>

Was hält die Zukunft für uns bereit?






Markus Begerow 


Strategic Advisor for Data, AI and Blockchain •
Speaker • Author • Mentor


Berlin Metropolitan Area · [Contact info](#)

[Follow the white rabbit](#) 

2.030 Followers · 500+ connections

[+ Follow](#) [Message](#) [More](#)


 Technische Hochschule Wildau




THANK YOU!

Slides, Sources, Tools:
markus-begerow.de



 [@markusbegerow](https://twitter.com/markusbegerow)

 mail@markus-begerow.de

 [linkedin.com/in/markusbegerow](https://www.linkedin.com/in/markusbegerow)